



# Gesund wohnen mit der Kraft der Bäume



**Thoma**





**Thoma**

# Gesund wohnen mit der Kraft der Bäume



FLORIAN UND ERWIN THOMA

## ...Häuser als Oasen der Geborgenheit.

Kann ein Haus Tankstelle für Lebensenergie und Gesundheit sein? Häuser als Oasen der Geborgenheit werden immer wichtiger. Dieses Ziel für Sie umzusetzen – dafür arbeiten wir mit unseren Mitarbeitern in der Firma Thoma.

Die patentierte Thoma Holz100 Bauweise umhüllt ihre Bewohner mit reinem, massivem Holz. Chemiefrei, metallfrei tauchen Sie in diesem Haus tief in die Energie und den Zauber der Bäume ein und erleben gleichzeitig „Holz High Tech“ vom Feinsten.

Vor einigen Jahren noch als Vision belächelt, liegen heute die medizinischen Studien über die gesundheitsfördernde Wirkung unserer Häuser auf dem Tisch. Aber auch hinsichtlich Energiebilanz, Innenraumklima, Abschirmung gegen Hitze, Kälte und Mobilfunk, Schallschutz, Brandschutz und Erdbebensicherheit markiert das Holz100-Haus durch seine unverleimte Vollholzhülle Bestwerte. Warum sollten sich nicht gerade Sie ein Haus der Gesundheit und Lebensfreude bauen? Lesen Sie, warum Sie beim Bau Ihres Hauses vom Original Holz100-Haus den größten Nutzen bekommen.

EIN HAUS GANZ AUS HOLZ? RICHTIG GEBAUT BRINGT IHNEN DAS, WIE DIE WISSENSCHAFT NEUERDINGS BELEGT, EIN GESÜNDERES UND LÄNGERES LEBEN. ABBILDUNGEN LINKS: ABENSBERGER HOLZ100 HAUS

# Das Reinheitsgebot des Holzes



DIE HOLZ100 REGEL: JE URSPRÜNGLICHER DAS HOLZ VERARBEITET IST, DESTO BESSER IST SEINE WIRKUNG AUF UNS MENSCHEN. MECHANISCHE VERBINDUNGEN MIT HOLZDÜBELN ERSETZEN GIFTIGE KLEBSTOFFE.



DIE NATUR LEHRT UNS: JE EINFACHER, DESTO GENIALER. UNSERE HOLZDÜBEL, DIE ALLES ZUSAMMENHALTEN, WURDEN SCHON VOR JAHRTAUSENDEN VON DER MENSCHHEIT EINGESETZT.

## ...wirkt nachhaltig und ohne Chemie.

Wir bei Thoma wollen beim Bauen unsere Bauherren mit nichts als nur gesundem Holz einhüllen. Unser erstes Patent beschrieb ein damals völlig neues Massivholzbausystem. An Stelle belastender Leime oder Metalle werden Häuser als massive Holzhüllen, praktisch setzungsfrei und winddicht gebaut. Als Verbindungsmaterial dienen über Jahrtausende bewährte Holzdübel. In richtiger Stärke und Anzahl verbinden sie die einzelnen Holzlagen zu unverwüstlichen Massivholzblöcken.

Inzwischen hat sich diese Technologie in über 1.000 Bauten in allen Klimazonen unserer Erde bestens bewährt. Der Nutzen der Erfindung ist ungeahnt: Weltrekord in Wärmedämmung, wesentlich besserer Hitzeschutz, Brandsicherheit, Strahlenabschirmung, Erdbebensicherheit, 100%ige Sicherheit gegen Kondensation und Schimmelbildung. Und neben all der Technik bleiben Energie und der Zauber der Bäume unverfälscht erhalten. Kein Wunder, dass daraus ein Welterfolg wurde. Wer will nicht in einem besseren Haus wohnen? Die Häuser aus 100 % Holz werden ganz einfach Holz100 Häuser genannt.

GROSSZÜGIGES HOLZ100-HAUS MIT EINER ELEGANTEN KOMBINATION VON VERPUTZTEN UND HOLZ-VERSCHALTEN FASSADENFLÄCHEN.





**Thoma**





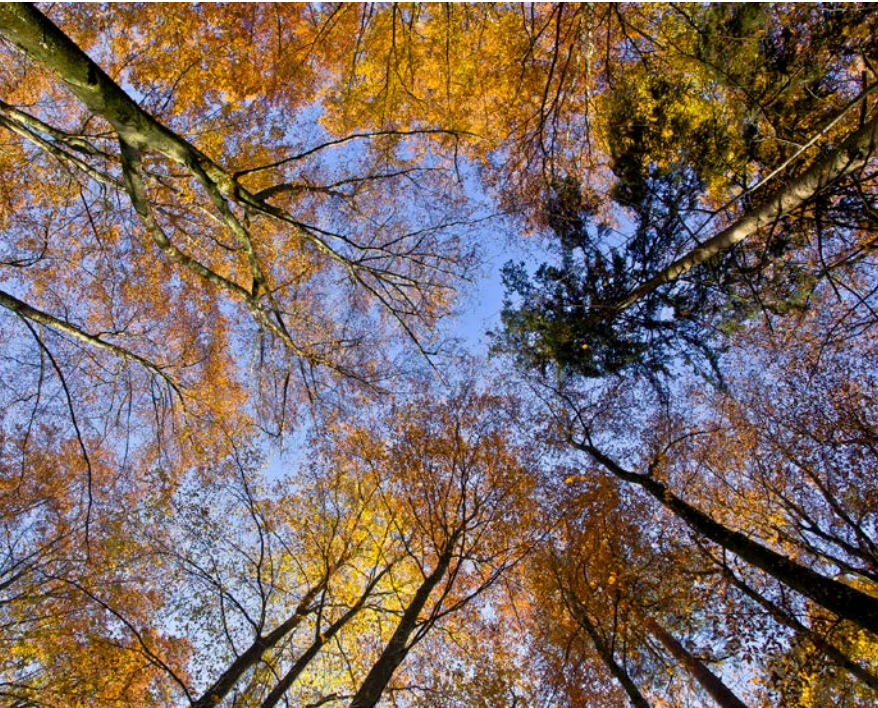
**Thoma**



# Gesundheit aus der Natur schöpfen

...ein ruhiges Herz  
lebt länger.

Medizinuniversitäten haben lange gefühlte Vorteile eines reinen Holzhauses nun wissenschaftlich bestätigt: Im Thoma Haus erspart sich Ihr Herz in jeder Nacht die Arbeit einer ganzen Stunde. Das vegetative Nervensystem wird nachweisbar gestärkt, Ihr Immunsystem positiv unterstützt. Von Allergie bis zu Schlafproblemen, vom geschwächten Immunsystem bis zur gestressten Nervosität unserer Zeit – unser Holz in seiner besten Form unterstützt Ihre Gesundheit mit der ganzen, unverwüstlichen Lebenskraft der Bäume. Bauen Sie mit diesem Geschenk der Natur Ihr Haus. Bauen wir auch Arbeitsräume, Kindergärten, Schulen. Bauen wir gemeinsam eine bessere Zukunft.



# Energieautark ohne Dämmstoff



DAS ÖSTERREICHISCHE FILMARCHIV WAR UNSER ERSTER, ENERGIEAUTARKER BAU. ER KÜHLT UND HEIZT SICH ALS AUTARKE INSELLÖSUNG SEIT JAHREN SELBST – OHNE ENERGIEZUFUHR VON AUSSEN – OHNE KOSTEN FÜR DIE BETREIBER.

## ...das Original vom Erfinder.

Mit den Holz100 Patenten hat die Firma Thoma nicht nur den neuen Weltrekord im Wärmedämmwert markiert. Auch die Entwicklung der ersten, energieautarken Gebäude ohne belastende Dämmstoffe und ohne komplizierte Technik stammt aus unserem Forschungszentrum.

Die Zukunft des enkelkindertauglichen Bauens heißt geniale Einfachheit. Unsere Vollholzhüllen sind winddicht, aber atmungsfähig. Sie übernehmen Heiz- und Kühllastspitzen. Dadurch fällt jede teure Technik samt Heiz- und Kühlungskosten weg. Holz100 – die intelligenteste und gesündeste Klimatechnik kommt aus der Natur.



PRIVATHAUS MIT MINIMALEM ENERGIEVERBRAUCH -  
DIE MASSIVE HOLZHÜLLE MACHT'S MÖGLICH.





**Thoma**





**Thoma**



# Bauen in nachhaltigen Kreisläufen



HOLEN SIE SICH DIE KRAFT DER BÄUME IN IHR ZUHAUSE.

## ...denken an die nächste Generation.

Leimfrei verarbeitetes Massivholz kommt bei seiner Produktion im Vergleich zu chemisch verarbeiteten Hölzern, zu gebranntem Ziegelstein, Zement und Stahlbeton mit einem Bruchteil der Produktionsenergie aus. Außerdem muss Holz100 nach seiner Nutzung nicht als Bausondermüll entsorgt werden. Es bleibt vielmehr sauberes Holz – ein wertvolles Material für unsere Nachkommen. So kann aus einem alten Haus wieder ein neues entstehen.

Bauen mit Holz100 ist eine Wertanlage für Generationen. Von der Wiege bis zur Wiege: das internationale Zertifikat „Cradle to Cradle“ Gold - wurde in der Bauwirtschaft deshalb bisher nur an die Firma Thoma verliehen. Thoma ist weltweit der Vorreiter im ökologischen Bauen.

DAS HAUS IST UNSERE DRITTE HAUT. AM GESÜNDESTEN  
IST DAFÜR UNSER REINES MONDHOLZ.

# Mit Mondholz



## ...Holz in seiner besten Form.

Mondholz wird zur Saftruhe (Winter) bei abnehmendem Mond geerntet. Der wichtigste technische Vorteil von Mondholz wurde erst zur Jahrtausendwende an der ETH Zürich wissenschaftlich erforscht und belegt.

Mondholz ist von Natur aus gegen Pilze und Insekten wesentlich dauerhafter. So können wir damit Häuser bauen, die Jahrhunderte halten. Giftige Holzschutzmittel werden dadurch vermieden. Nicht umsonst wurden auch die ältesten Holzbauten der Menschheit, wie die 1600-jährigen Tempel in Japan, mit Mondholz gebaut.

Erwin Thoma hat als Erster darüber publiziert und sein Unternehmen schon vor Jahrzehnten auf die Verwendung von Mondholz umgestellt. Heute betreibt die Firma Thoma das größte Mondholzsägewerk der Welt. Profitieren Sie von dem uralten Wissen und von Holz in seiner besten Form. Mondholz von Thoma.

DIE FIRMA THOMA BETREIBT HEUTE DAS EUROPaweIT MIT ABSTAND GRÖSSTE MOND HOLZ SÄGEWERK. DIE BÄUME WERDEN AUSSCHLIESSLICH IN DER ZEIT DER SAFTRUHE BEI ABNEHMENDEM MOND GEERNTET. BUCHTIPP ZUM THEMA: „DIE BÄUME UND DAS UNSICHTBARE“ VON PROF. DR. ERNST ZÜRCHER





**Thoma**



**Thoma**



# Modern, rustikal oder ganz schlicht



...jede Architektur  
ist möglich.

Viele Menschen glauben, ein Holzhaus ist immer rustikal, oder immer viereckig modern...

Vom Polarkreis bis zum Mittelmeer, von Tokio bis San Franzisko stehen Holz100 Häuser in jedem Design. Passivhäuser und Bauernhöfe, Gartenhäuser und „High End Villen“, Pferdeställe und eine Königsresidenz, Schulen und Kindergärten, faszinierende Holzhotels und zukunftsweisende mehrgeschossige Stadtwohnhäuser... Energieautarke Häuser und Bauten rund um einen Kachelofen. Bürobauten mit höchstem Hitzeschutz – und Wohnhäuser, die bei minus 40° Celsius mit einigen Holzscheiten wohlig warm werden. Das nachhaltige Bauen mit reinem Holz kennt keine Grenzen.

# Ihre Sicherheit

## ...dank der genialen Einfachheit der Natur.

Holz100 Häuser haben Feuer überstanden, Hochwasser unbeschadet überdauert und in Japan schwerste Erdbeben ohne Beschädigung ausgehalten. Wie geht das? Wände, Dach und Decke sind massives Holz – ein dicker Klotz. Holz100 hat den Brandschutz von 30 Min auf 180 Min Brandwiderstandsdauer versechsfacht. Holz100 ist erdbebenfest. In Japan haben unsere Häuser die stärksten Beben ohne Schaden überstanden. Holz100 schirmt Mobilfunk ab. Abhörsichere Gebäude wurden deshalb mit Holz100 gebaut. Holz100 ist schallabschirmend. Das leiseste Holzhotel der Welt wurde von uns errichtet. Holz100 bedeutet High-Tech und Sicherheit durch die geniale Einfachheit der Natur.

### HOLZ100 IST EIN ZERTIFIZIERTER BAUSTOFF:

- EUROPÄISCHE TECHNISCHE ZULASSUNG - HOLZ100 IST EUROPAWEIT ZUGELASSEN NACH ETA-13/0785
- PEFC ZERTIFIKAT - HOLZ100 WIRD AUS PEFC ZERTIFIZIERTEM HOLZ AUS NACHHALTIGER FORSTWIRTSCHAFT HERGESTELLT.
- CRADLE TO CRADLE - HOLZ100 VERFÜGT ALS EINZIGER TRAGENDER BAUSTOFF WELTWEIT ÜBER DIE CRADLE TO CRADLE ZERTIFIZIERUNG IN GOLD.
- WÄRMEDÄMMUNG, AUSKÜHLDAUER - BESTWERTE (FRAUNHOFER INSTITUT STUTTGART, TU GRAZ)
- STRAHLENABSCHIRMUNG (BUNDESWEHR UNIVERSITÄT MÜNCHEN)
- STATIK (TECHNISCHE UNIVERSITÄT WIEN, TH KARLSRUHE)
- LUFTDURCHLÄSSIGKEIT, WASSERDAMPFDURCHGANG (TU GRAZ, ECOLABOR)
- SCHALLSCHUTZ (FH ROSENHEIM, TU GRAZ)
- BRANDSICHERHEIT (INSTITUT FÜR BRANDSCHUTZ UND SICHERHEITSTECHNIK LINZ)
- ZERTIFIZIERTES MONDHOLZ AUS DEM HAUSE THOMA



THOMA BIETET HUNDERTPROZENTIGE SICHERHEIT VOM EINFAMILIENHAUS BIS ZUM HOLZ-GROSSBAU: DAS HOLZ-HOTEL FORSTHOFALM IN LEOGANG.





**Thoma**







# Über 1000 gesunde Häuser weltweit

## ...das Original vom Erfinder.

Die Qualität eines Holzbaues steht und fällt mit der Holzqualität und der Erfahrung in allen Details. Thoma hat 2002 das erste Holzgroßhotel auf der Seiseralp entwickelt. Thoma hat 2004 das leiseste Holzhotel der Welt gebaut. Thoma baut als bislang einziges Unternehmen energieautarke Häuser ohne Dämmstoff und mit Schimmelfrei-Garantie.

Wenn Sie mit Holz bauen, brauchen Sie den besten Partner. Nachwachsendes Holz massiv und rein, in seiner besten Form verarbeitet. Das ist Holz100, das Original vom Erfinder.



# Die Vorteile von Holz100

**Wohngesundheit** - Ruhiger Puls, bessere Gesundheit, länger leben durch die Kraft der Bäume. Wissenschaftlich belegt und durch Holz100 verwirklicht.

**Behaglichkeit** - Holz in seiner reinsten Form bietet das beste Wohnklima.

**Wärmedämmung** - Geringst mögliche Betriebskosten durch Weltrekord bei Wärmedämmwerten.

**Klimatisierung** - Die Massivholzhülle wirkt als natürliche, kostenlose Klimaanlage. Energieautarke Häuser aus reinem Holz sind die zukunftsfähige Weiterentwicklung der alten Massivhäuser.

**Mondholz** - Holz vom richtigen Zeitpunkt ist der beste und natürlichste Holzschutz.

**Kosten** - Teure Haustechnik wird erspart, geringste Betriebskosten.

**CO<sub>2</sub>-Bilanz** - Holz bindet CO<sub>2</sub> – leimfreies Holz100 hat eine deutlich bessere Ökobilanz als verleimte Hölzer.

**Autark bauen** - mit Holz100 wurden die ersten, energieautarken Häuser ohne Dämmstoff und mit einfacher Haustechnik errichtet.



SO SIEHT EIN HAUS - GANZ AUS HOLZ - AUS. WÄNDE, DECKEN UND DACH AUS MASSIVEM HOLZ100.



MIT WANDSTÄRKEN VON 12CM BIS 36CM UND VERSCHIEDENEN DACH- UND DECKEN-AUSFÜHRUNGEN IST HOLZ100 DIE KOMPLETTLÖSUNG FÜR WÄNDE, DECKEN UND DACH.





Ökologie - Thoma ist der Leitbetrieb im nachhaltigen Bau (z. B. Weltausstellung IBA, Hamburg und Architektur-Biennale, Venedig).

Montagezeit und Baufeuchte - Kurze Bauzeiten helfen Kosten sparen und keine Baufeuchtigkeit bedeutet keine Schimmelbildung.

Strahlen-Abschirmung - Bestmöglicher Schutz gegen Hochfrequenzstrahlung.

Allergikereignung - pilzresistentes Mondholz und natürliche Hausstaubreduktion durch Vollholz.

Schallschutz - Das leiseste Holzhotel der Welt wurde mit Holz100 gebaut.

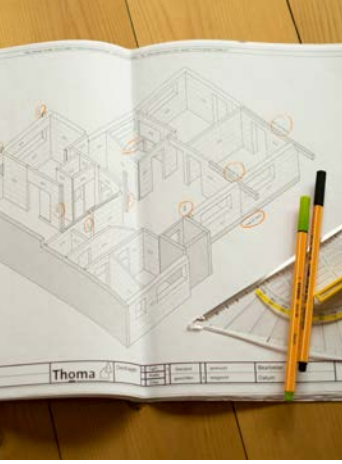
Sicherheit - Höchste Brandschutzwerte sowie Sicherheit bei Erdbeben, Sturm und Hochwasser sind erprobt und zertifiziert.

Baustile - Geschmäcker sind verschieden – Holz100 ist für jeden Baustil geeignet.



**Thoma**







# Der Weg zu Ihrem Holz-Traumhaus



## ...mit starken Partnern.

Jedes gute Haus beginnt mit einer Idee. Sie haben sich für eine nachhaltige Bauweise entschieden und haben höchste Ansprüche an Wohngesundheit und Behaglichkeit. Holz100 ist die beste Wahl. Mit unseren starken Partnern bekommen Sie Top-Handwerksbetriebe und höchste bauliche Qualität bei der Umsetzung Ihres Lebensraumes.

Neben mehr als 100 MitarbeiterInnen in unseren Produktionswerken, arbeiten viele Menschen in über 100 Thoma Partnerbetrieben in einem weit verzweigten Forschungsnetzwerk an diesem Zukunftsprojekt.

**SCHNELLER GEHT'S NICHT! NACH DER VORFERTIGUNG IN UNSEREN WERKEN WERDEN DIE BAUTEILE ZUR BAUSTELLE GEBRACHT, WO SCHON AM ABEND DES ERSTEN BAUTAGES DER TROCKENE, REGENDICHTE ROHBAU STEHT. EIN HAUS AN EINEM TAG - DAS SPART ZEIT, GELD UND BRINGT SICHERHEIT GEGEN SCHLECHTWETTER BEIM BAU.**

# Einfach Probewohnen

## ...in einzigartiger Wohlfühl-Atmosphäre.

Natürliche Wohnatmosphäre, gesunder Schlaf, bewusste Lebensweise - probieren Sie es einfach aus! Das MattliHüs, die Seiseralm oder die Forsthofalm - das erste 7-stöckige Massivholzhotel in Europa mit Swimmingpool auf dem Dach. Holz100-Hotels verzeichnen im Durchschnitt eine ca. 90 %-ige Ganzjahresbelegung. Hotelgäste, die in diese einzigartige Wohlfühlatmosphäre immer wieder zurückkommen, sind das größte Kompliment für Holz100. Die vollständige und aktuell gültige Liste aller Holz100-Hotels und Probewohnen-Möglichkeiten finden Sie auf [www.thoma.at](http://www.thoma.at). Hier können Sie auch einen Probewohnen-Gutschein anfordern.





# Bücher von Erwin Thoma

## Holzwunder

Das neueste Buch von Erwin Thoma enthält zahlreiche Beispiele, wie Menschen, speziell im urbanen Lebensraum, von der Kraft der Bäume profitieren können. Erwin Thoma geht in seinem Buch auf Beschaffung und Besonderheiten der Bäume ein, erläutert ihr Wesen und zeigt, was damit in der Stadt passieren kann – darunter sind beeindruckende Projekte wie das zehngeschossige Rathaus der Stadt Venlo in den Niederlanden oder auch die Holz100-Fabrik im Schwarzwald, in der bis zu 200 Häuser pro Jahr erzeugt werden und der Strom durch Sonnenstrahlen gewonnen wird.

## Die sanfte Medizin der Bäume

Das Buch ist ein verlässlicher Begleiter, wenn es darum geht, die wiederentdeckten Kräfte der Natur zurück in Ihr Leben zu bringen: Welches Holz beeinflusst meinen Organismus positiv? Wie stärke ich meine Abwehrkräfte mit selbst gemachten Naturheilmitteln? Was kann ich tun, um wieder besser zu schlafen? Woher bekomme ich gutes Holz und wie baue ich ein Haus, das zur Gesundheitsquelle der ganzen Familie wird?

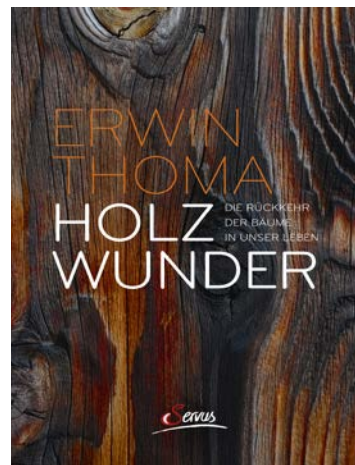
## Dich sah ich wachsen

Der Bestseller ist in Neuauflage erschienen. Erwin Thoma hat das Wissen des Großvaters über Bäume jahrelang in Tagebüchern gesammelt – und in Buchform gebracht.

## Die geheime Sprache der Bäume

Bäume begleiten uns durchs Leben. Viel mehr noch, neue wissenschaftliche Erkenntnisse zeigen, wie sie unseren Körper beeinflussen. Über unser Unterbewusstsein empfangen wir ihre Botschaften. Wer dieses Buch liest, sieht Bäume und Holz mit anderen Augen.

Diese und weitere Bücher können Sie auf [www.thoma.at](http://www.thoma.at) bestellen.



**Thoma**





**Thoma**

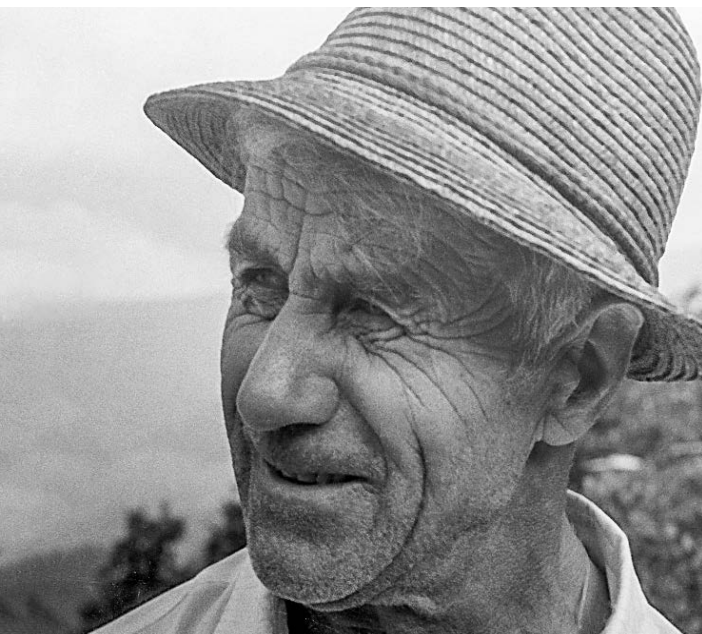


# Unser Großvater

## ...hat sein Leben lang Blockhäuser gebaut.

Mit Beil, Handwerkszeug und den rechten Bäumen wurden hölzerne Kulturschätze geschaffen, die wie dieses Bauernhaus, ohne jeden chemischen Holzschutz nach 450 Jahren immer noch wertvoller werden.

Als Zimmerer war unser Großvater in einer Zeit aktiv, die keine Schadstoffe und Gifte im Holz kannte. Von ihm haben wir gelernt, welchen Wert ein solches unbelastetes Haus für die Gesundheit und das Wohlbefinden der Bewohner hat. Heute achten wir bei Thoma deshalb nicht nur auf die Holzernte zum richtigen Zeitpunkt und die schonende Trocknung des Holzes, sondern auch auf eine Produktion mit handwerklicher Sorgfalt durch rein mechanische Verfahren, so wie es sich im Hausbau seit Jahrtausenden bewährt hat.





# Besuchen Sie uns

## ...im Thoma Forschungszentrum.

Hier fließen alte Traditionen, Baum- und Holzbaugeheimnisse mit angewandter, moderner Forschung und neuen Technologien ineinander. Halten Sie kurz inne, um zu spüren, welche Lebenskraft und Qualität vom Holz unserer Wälder ausgeht. Wir würden uns freuen, wenn Sie uns besuchen kommen und ein paar kostbare Stunden in unserem Haus verbringen.

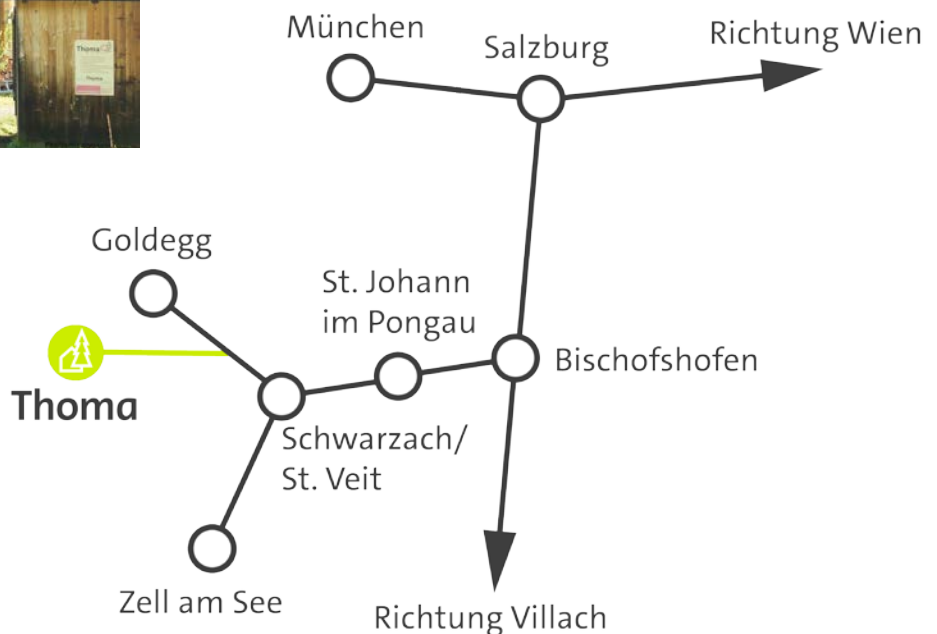


### Besuchszeiten:

Montag – Freitag von 9-12 Uhr und 13-16 Uhr  
Für Beratungen und Führungen ersuchen wir  
Sie, einen Termin zu vereinbaren.

Ing. Erwin Thoma Holz GmbH  
Hasling 35, 5622 Goldegg, Österreich  
Tel: +43 6415 8910  
Fax: +43 6415 89 204  
info@thoma.at  
www.thoma.at

Für die Naturbilder in dieser Broschüre  
danken wir Rachele Z. Cecchini.



# Thoma

